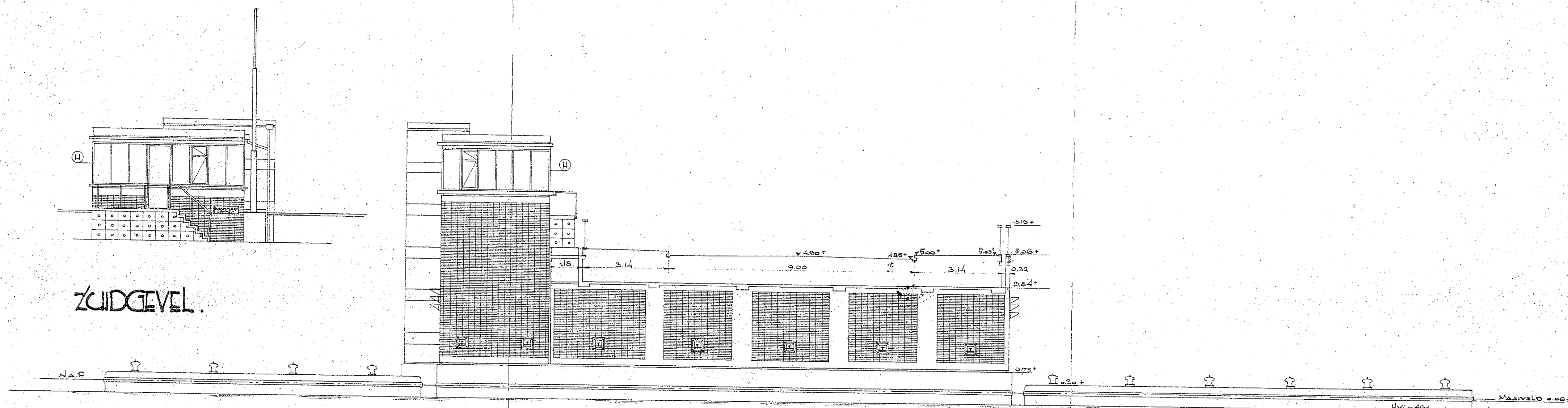
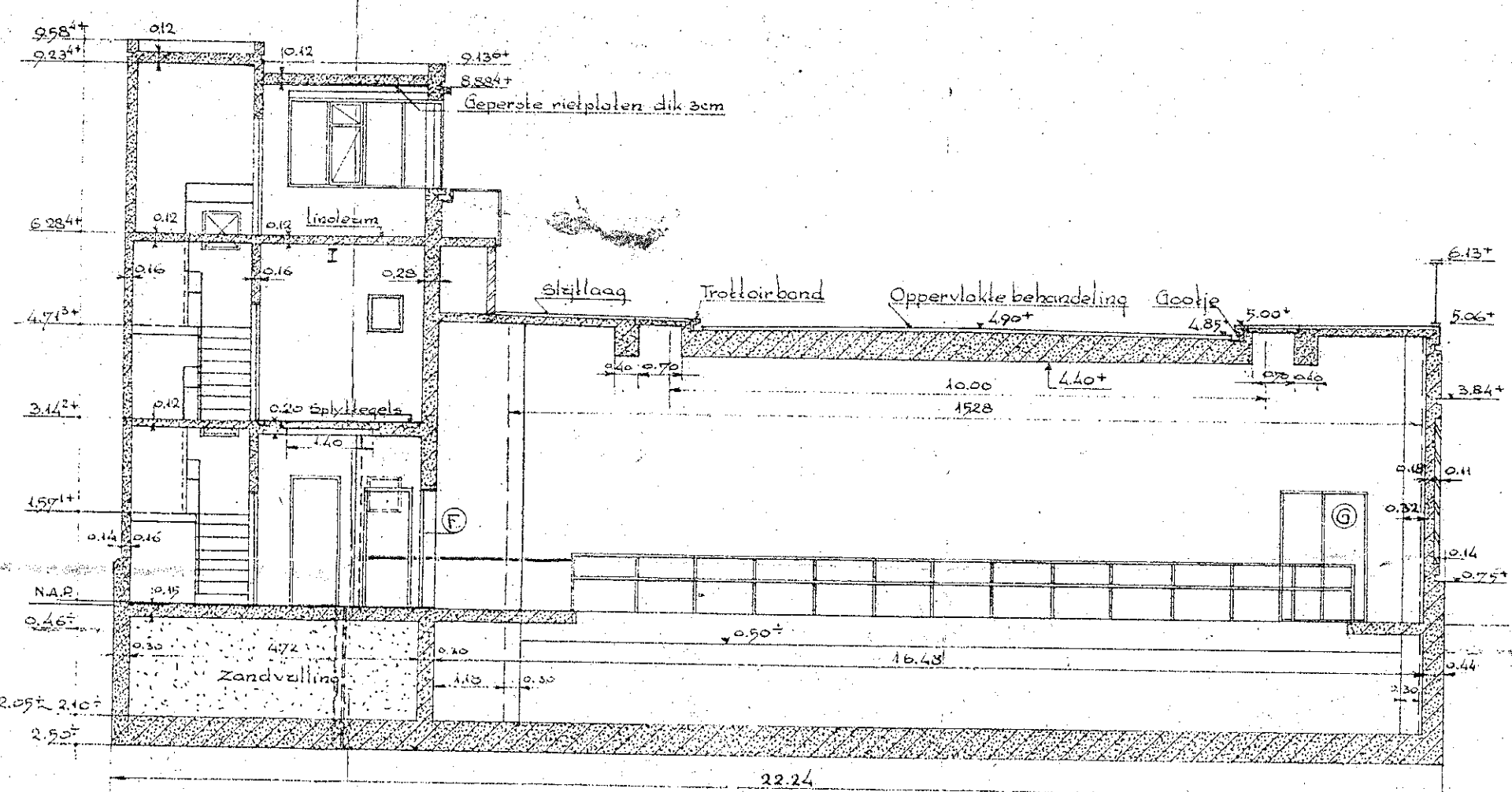


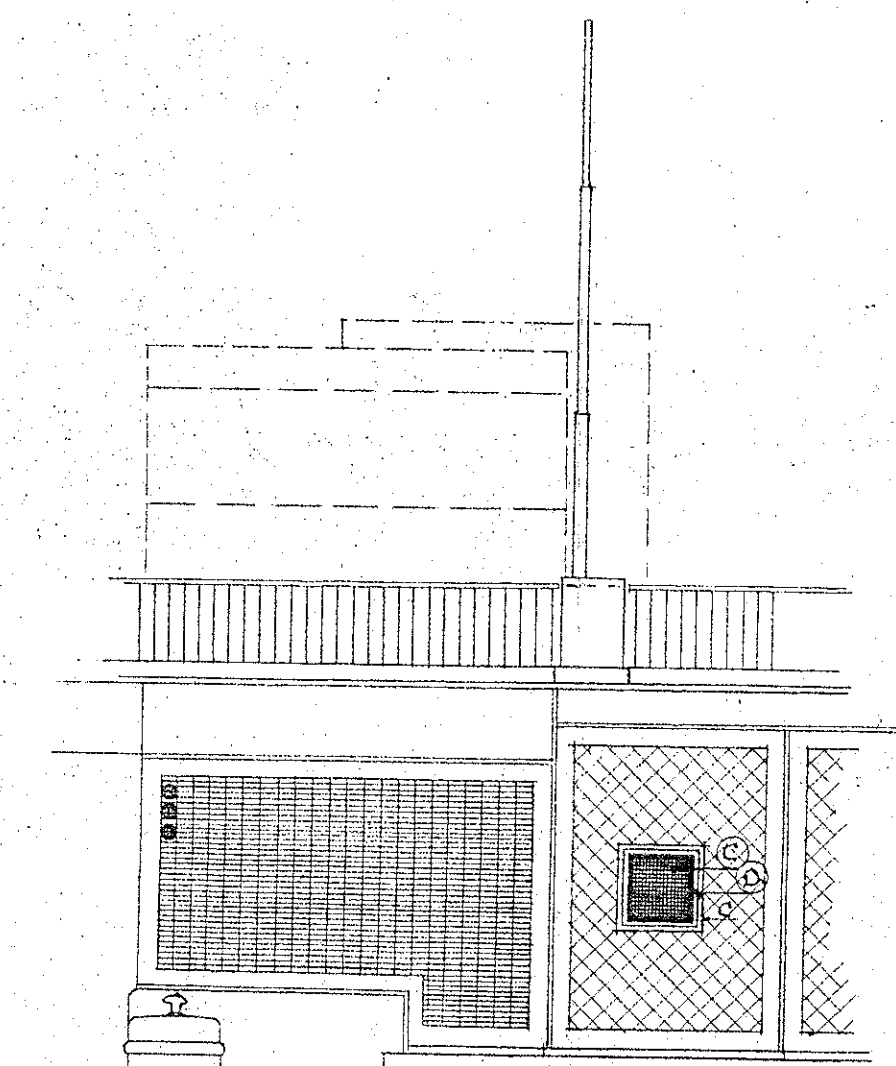
ZUIDGEVEL.



WESTGEVEL & DOORSNEDE.



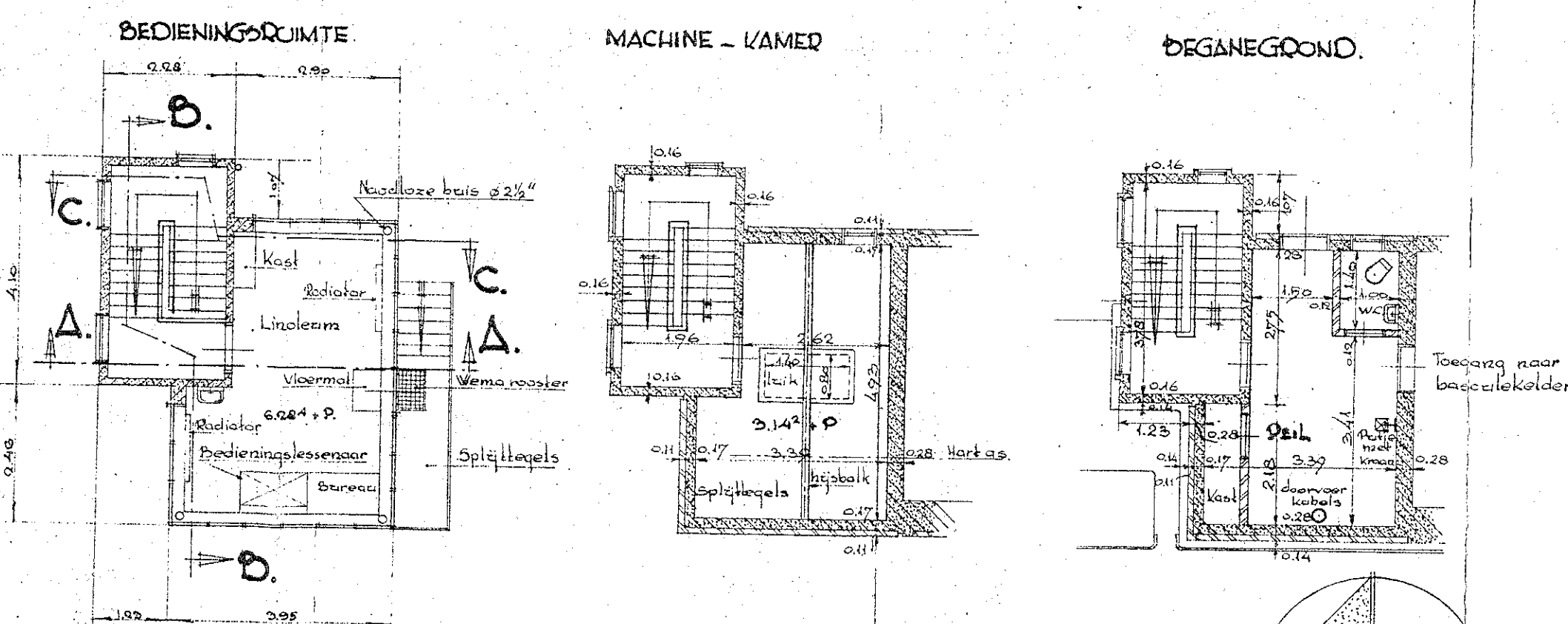
OOSTGEVEL.



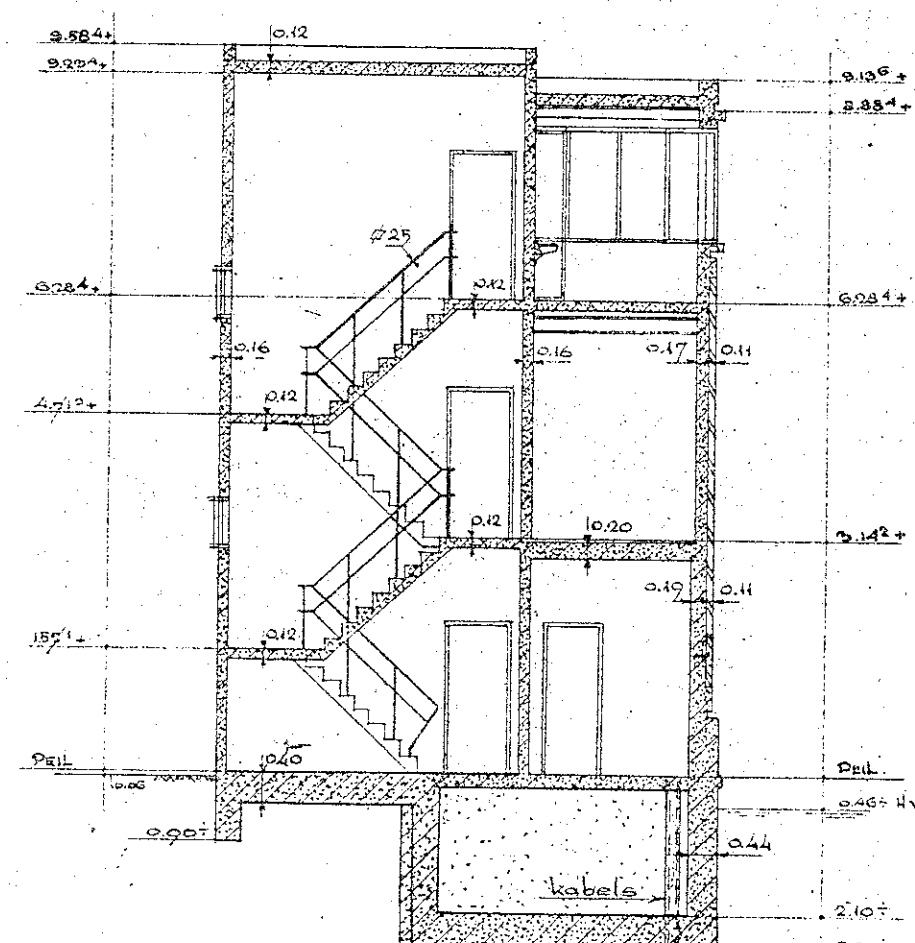
ZUIDZYDE.

- Zitzetraum
- Tuimelraum
- Draairoom
- A 1/4 m D Schok beton kozijnen
- A 1/4 m D Stalen ramen, deuren enz.

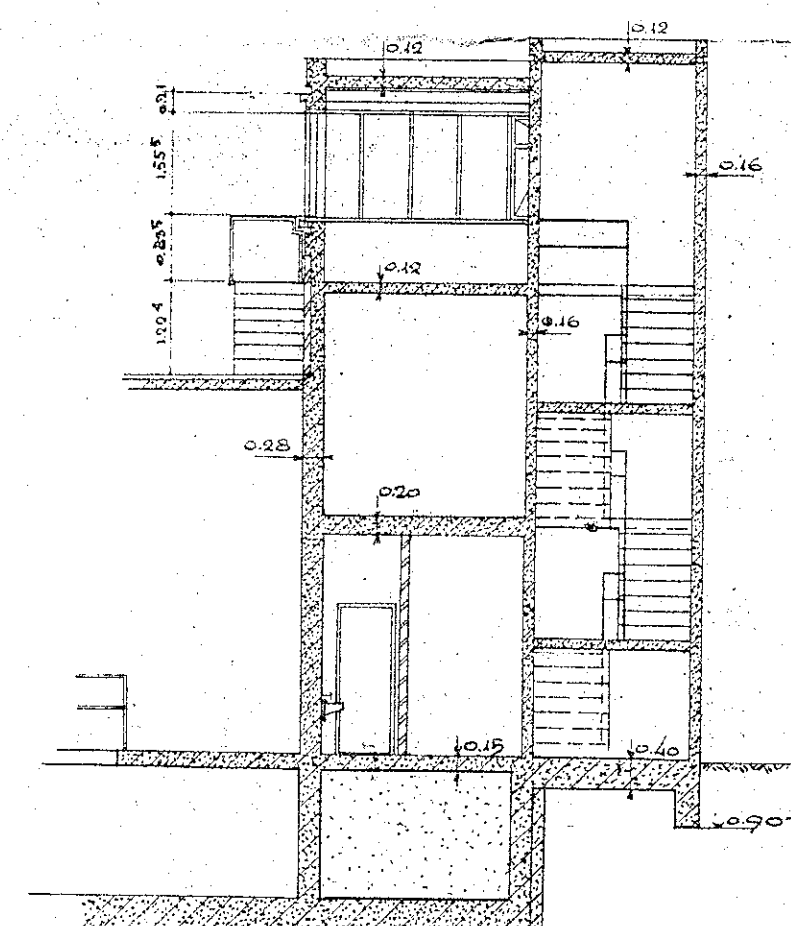
PLATTE GRONDEN.



DOORSNEDE B-B.



DOORSNEDE C-C.



SCHAAK	1:100.	DOOR	26-1-53
GETEKEND	20-1-50	DATUM	25-5-51
GECONTROLEERD	20-1-50		8-4-50
GEZEEN	22-9-50		20-1-50

GEMEENTE ALDIEN 1/2 RYN.
TWEDE DYNDICHTIG.
AANZICHTEN & DOORSNEDEN.

BESTEKSTEEKING.

OPMERKINGEN		
INGENIEURSBUREAU VOORHEEN J. VAN HASSELT & DE KONING CIVIEL EN BOUWKUNDIG INGENIEURS-ARCHITECTEN NIJMEGEN	ANTAL BLADEN 4. BLAD N. 1. ARCHIT. N. 467- 16	DE CIVIEL INGENIEUR LE BOUW-EN-CONSTRUCTIEUR